



COMARCH E-INVOICING

**CONFORMITE DES FACTURES
DANS LE PROCESSUS PROCURE-TO-PAY**

ETUDE & LIVRE BLANC

SOMMAIRE

INTRODUCTION

3

1. DETAILS DE L'ETUDE

4

ETUDE SHARED SERVICES LINK ET COMARCH

2. NIVEAU DE CONFORMITE

5

Modèles de factures électronique

Règlement des Factures électroniques

Les plus grands défis de la conformité

Comment améliorer la conformité ?

3. FACTURATION MULTICANAL

9

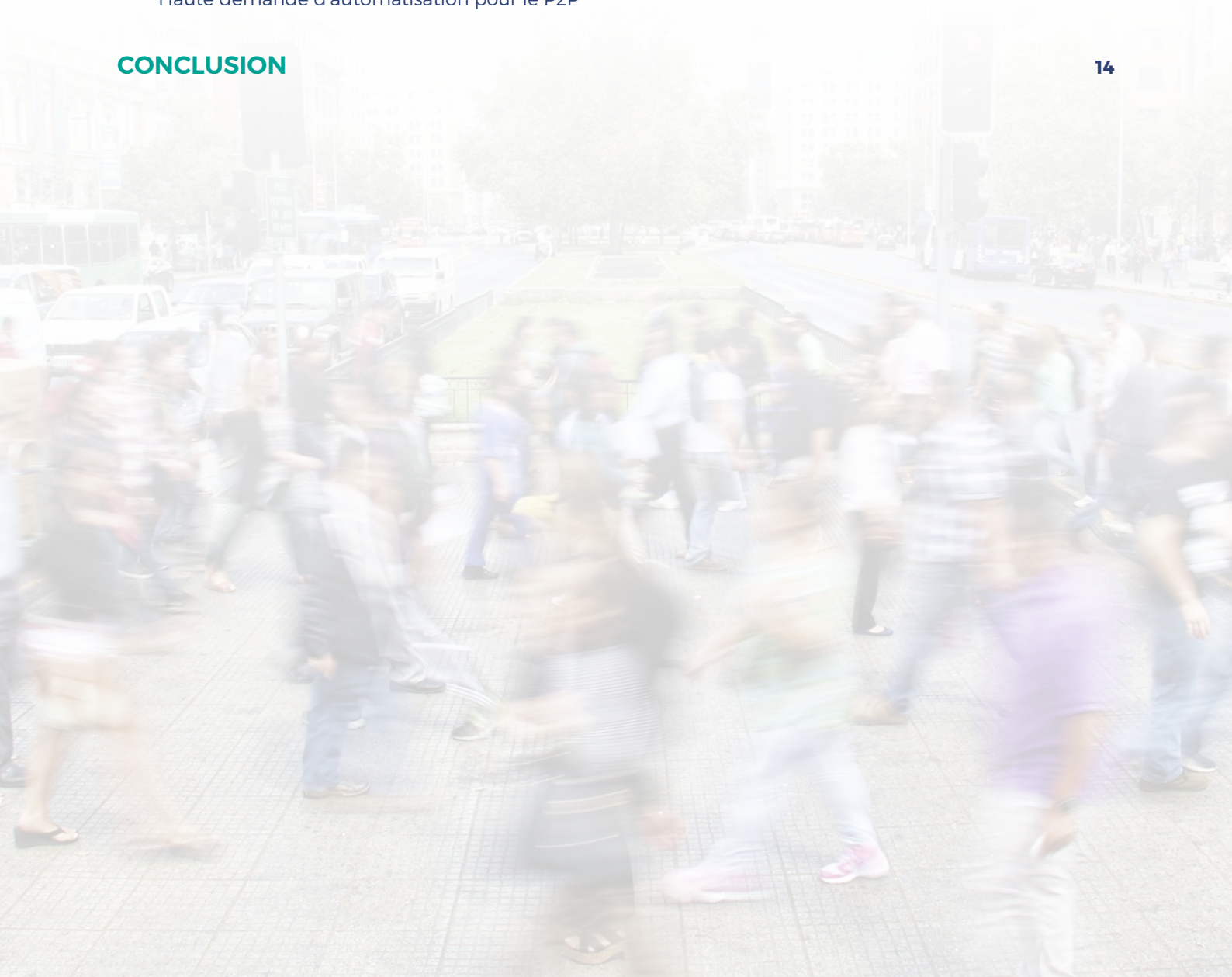
Travail manuel vs échanges numériques

Les meilleures pratiques procure-to-pay

Haute demande d'automatisation pour le P2P

CONCLUSION

14



INTRODUCTION

De nos jours, toute entreprise qui veut croître et maintenir une certaine rentabilité doit automatiser ses processus afin de simplifier la coopération avec ses partenaires tout en optimisant les flux entre employés.

Après tout, les systèmes P2P sont conçus pour vous fournir un contrôle total et une visibilité accrue à chaque étape des transactions.

Avec un système approprié vous pouvez dire au revoir à des montagnes de papier, de documents perdus et à autant d'erreurs dans vos commandes.

Des processus de facturation conformes sont avant tout le résultat d'un travail efficace sur les informations. Les systèmes P2P sont conçus pour vous fournir un contrôle total et une visibilité accrue à chaque étape des transactions. Les anciennes technologies peuvent encore fonctionner, mais en prenant en compte les progrès dans la numérisation et ceux liés à l'automatisation, dans quelques années, aucune entreprise ne pourra se passer du P2P. Les objectifs principaux des logiciels procure-to-pay sont d'automatiser les processus, de simplifier l'échange d'informations, de mettre en place des contrôles efficaces et d'avoir une vue d'ensemble des flux de produits et de liquidités. Un système bien conçu doit inclure des fonctionnalités telles que :

e-procurement, facturation multicanal conforme, informations sur les fournisseurs et gestion de contrats, archivage, matching et comparaison, e-workflows, analyses et reporting. De plus, le P2P doit pouvoir s'intégrer avec d'autres systèmes internes et externes tels que des systèmes ERP, EDI et des AP standards.

Ce report analyse l'impact des systèmes P2P face aux processus de conformité des factures dans des sociétés globalisées. Quels sont les plus grands défis, et que peuvent faire les industries pour y faire face ?

1. DETAILS DE L'ETUDE

Sharedserviceslink et Comarch ont préparé un questionnaire, soumis par la suite à des professionnels du P2P et de la finance travaillant pour les plus grandes sociétés dans les secteurs de la finance, de la santé, de l'industrie alimentaire, de la mode, du transport ou encore du secteur bancaire. Toutes les sociétés traitent plus de 100 000 factures par an, pour **80%** d'entre elles. Le but était de mettre en évidence les plus grands défis dans le processus de facturation, du contenu, d'archivage, et de protection des données sensibles.

58% des répondants sont localisés en Europe, **31%** en Amérique du Nord, et le reste en Afrique, Asie et Amérique Latine.

La variété des localisations géographiques, des industries et du nombre de factures traitées offre un bon aperçu et une meilleure compréhension de l'automatisation du P2P et de la façon dont il peut aider à améliorer la conformité des factures.

BENCHMARK DU PROCESSUS QUALITE ET ASSURANCE DE LA CONFORMITE DES FACTURES A PROPOS DE NOS REpondANTS



sharedserviceslink

La mission de Sharedserviceslink est de relier les professionnels des centres de services pour leur permettre d'être plus productifs et efficaces. Nos services sont conçus pour vous connecter à d'autres professionnels à rencontrer en ligne, pour échanger des idées et du contenu, apprendre, et ainsi faire partie d'un réseau de contacts sûrs. Nous fournissons également un benchmark des outils et une importante quantité d'information pour vous aider dans votre travail quotidien.

www.sharedserviceslink.com

2. CONFORMITE LEGALE

LES DEFIS LES PLUS IMPORTANTS DES PROJETS P2P

Avant de commencer à analyser les résultats de l'étude, nous devons présenter le contexte de la facturation électronique pour une meilleure compréhension du sujet.

Les factures électroniques (e-factures) sont une réponse moderne à la documentation papier. Au lieu d'entasser des factures dans d'énormes dossiers, il est plus facile de les manipuler et de les archiver sur des plateformes numériques. Cela inclut également des documents clés liés aux transactions, le processus de paiement et d'imposition. Les factures électroniques permettent d'économiser du temps et de l'argent, facilitant par là-même le travail des départements financiers et logistiques.



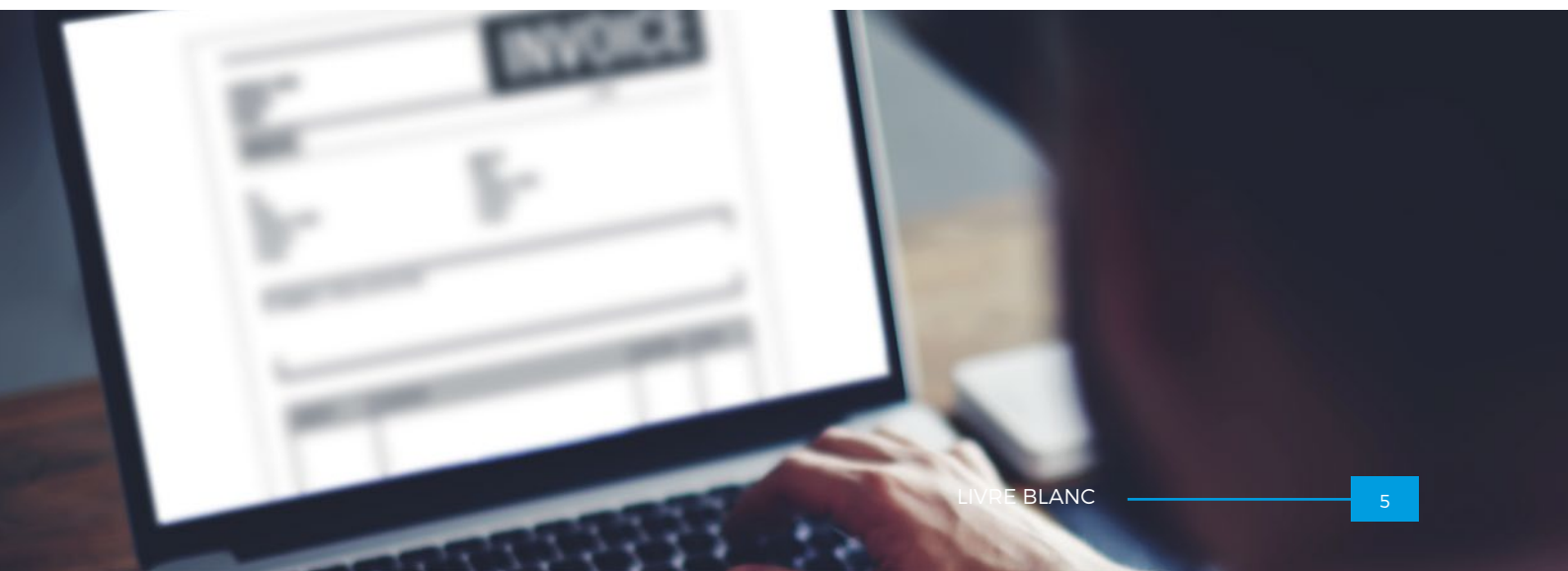
MODELES DE FACTURES ELECTRONIQUES

Le format électronique des factures est aujourd'hui utilisé aux quatre coins du monde, même dans les régions à faible activité économique. Il y a deux systèmes de régulation principaux, en fonction des réglementations légales.

Le premier groupe de pays fonctionnant sur la base du modèle post-audit (les Etats-Unis, l'Australie, la plupart des pays Européens et l'Afrique du Sud). Les émetteurs de factures électroniques envoient leurs documents directement à leurs clients. Grâce à l'utilisation d'une solution mise en place par leurs fournisseurs, les documents peuvent être transférés via une plateforme directement depuis le vendeur jusqu'à l'acheteur. Il existe une obligation légale consistant à prouver la validité des factures archivées pendant 10 ans. L'audit vérifie si les comptes de la société reflètent effectivement toutes les

transactions de ventes et d'achats, et si la TVA est correctement calculée et reportée. Le second groupe (Russie, Amérique du Sud et Turquie) travaille dans le cadre d'un modèle d'acquiescement. Les factures ne peuvent pas être envoyées directement à l'acheteur, mais doivent être vérifiées et confirmées électroniquement par les autorités appropriées avant ou pendant le processus d'échange, lequel varie en fonction du pays.

L'étude a montré que, indépendamment du modèle de facturation choisi, les sociétés peuvent avoir des problèmes avec la conformité. Le plus de réponses apportées relativement à ce sujet proviennent des Etats-Unis, d'Italie, de Chine, d'Inde, de Russie, du Brésil, de Belgique, d'Allemagne, du Royaume-Uni et de France.



DANS QUELS PAYS OU REGIONS RENCONTREZ-VOUS DES PROBLEMES DE CONFORMITE?



LOIS SUR LES FACTURES ELECTRONIQUES

Les systèmes de facturation électronique doivent répondre à des prérequis liés à la sécurité, l'intégrité des contenus et l'authenticité sur la provenance. Heureusement, il existe nombre de solutions à même d'améliorer le processus. L'authenticité peut être garantie en utilisant le système d'échange automatique d'informations (EDI), des signatures électroniques ou des contrôles. De cette façon, à la fois l'émetteur et le récepteur sont certains que les documents échangés sont complets, lisibles et légaux.

En ce qui concerne l'archivage sécurisé, il doit être possible si besoin de retrouver rapidement des informations. Ces informations doivent être protégées par un mot de passe, l'autorisation d'un utilisateur et un accès garanti par un administrateur. Les archives électroniques doivent être localisées à l'extérieur du pays si la façon de stocker celles-ci permet aux autorités fiscales ou juridiques d'accéder à ces documents.

De plus, les sociétés collectant et manipulant des données personnelles au sein de l'UE doivent se conformer aux directives européennes sur la protection des données personnelles (GDPR).



Le règlement entrera en vigueur le 25 juin et représente un changement majeur dans les réglementations européennes sur la protection des données. La GDPR permettra une harmonisation des données, et donc d'augmenter la sécurité et de renforcer la protection des données. Les sociétés doivent aussi être conscientes de l'extrême sévérité des amendes qui peuvent être exigées en cas d'incompréhension ou de non application du règlement.

LES PLUS GRANDS DEFIS DE LA CONFORMITE

En demandant quels étaient les plus grands défis dans le cadre de la conformité de leur travail quotidien, plus de la moitié des sociétés qui ont pris part à l'étude ont souligné le fait d'être en accord avec les taxes et les taux de TVA (**63%**) et l'intégrité du contenu de la facture (**54%**). Il est important de noter qu'une non-conformité liée aux taxes ou taux de TVA peut entraîner des frais additionnels pour l'entreprise et créer un risque pour ceux qui ne s'y plieraient pas.

De plus, une société sur cinq a reporté de nombreux problèmes avec les règles d'archivage (**22%**) et la protection de données sensibles (**21%**). En cas de brèche de sécurité, la perte des archives de données cruciales (par exemple les informations personnelles de clients) peut entraîner non seulement des amendes mais aussi impacter la réputation ainsi que la confiance des clients.

QUELS SONT VOS PRINCIPAUX DEFIS CONCERNANT LA CONFORMITE DE VOS FACTURES ?

Conformité avec les taux d'imposition / de TVA



Intégrité du contenu (information de la société sur les factures)



Conformité avec les obligations d'archivage



Protection des données sensibles



La conformité avec les taux d'imposition et de TVA est **le défi majeur**, suivi par les difficultés liées à l'intégrité des informations sur les factures.



COMMENT AMELIORER LA CONFORMITE ?

Parmi les sociétés qui ont pris part à l'étude, **92%** recherchent des moyens pour améliorer la conformité au sein de leurs organisations. La plupart des sociétés voit la solution à leurs problèmes dans l'amélioration des processus et des politiques internes (**72%**) ainsi que dans la réduction de la facturation manuelle (70%). Ces deux points ont un impact important sur le flux de travail dans une société. Si les employés doivent gérer toutes les factures manuellement, il y a une forte probabilité que des erreurs humaines aient lieu. Le manque de processus automatisés et de procédures claires ne fait qu'augmenter le risque d'erreur.

Parmi les améliorations fréquemment proposées, les sociétés mentionnent l'amélioration de la qualité des informations sources (**64%**) ainsi que des investissements dans les technologies d'automatisation des factures (**63%**). Les processus automatisés permettent de gagner un temps précieux.

Les nouvelles solutions ne sont pas envisagées pour **44%** de nos répondants, mais ils veulent tout de même s'assurer que leurs technologies actuelles répondent aux normes de conformité.

COMMENT VOULEZ-VOUS AMELIORER LA CONFORMITE ?

Amélioration des processus et des politiques actuelles

72 %

Réduction de la création manuelle de factures

70 %

Amélioration de la qualité des données sources

64 %

Investissement dans des technologies d'automatisation des factures

63 %

Conformité via les solutions actuellement utilisées

44 %

Pas intéressé pour des améliorations actuellement

4 %

Travail avec des consultants externes

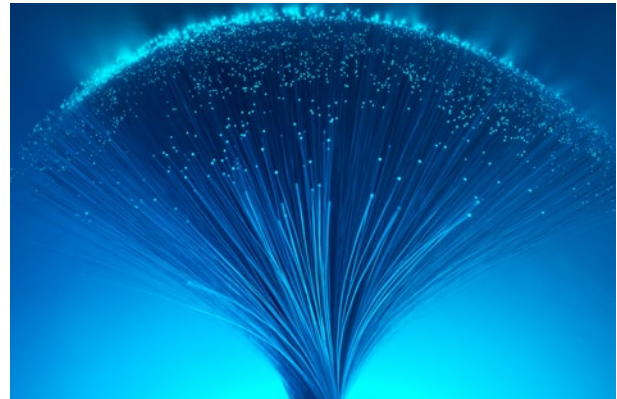
3 %

3. FACTURATION MULTICANAL

TRAVAUX MANUELS CONTRE EXPERIENCE NUMERIQUE

Comme mentionné précédemment, **80%** des sociétés prenant part à cette étude gèrent entre 100 000 et plus d'un million de factures par an. Néanmoins, la majorité de ces organisations reçoit la plupart de ces factures ou documents sous format papier/scanné (**77%** du volume moyen) ou envoyé manuellement par email / à base d'un PDF (**68%** volume moyen). En prenant en considération le nombre de factures, cela implique une charge de travail non négligeable pour les employés des départements financiers, augmentant d'autant le risque d'erreurs. La facturation manuelle rend bien plus difficile la mise en conformité et laisse à coup sûr des possibilités d'amélioration.

Une solution intéressante est apportée par la reconnaissance de caractères (OCR), la conversion électronique de texte en format numérique, peu importe que l'original soit un document manuscrit ou scanné. Néanmoins, la méthode recommandée reste l'échange d'informations structurées. L'une des caractéristiques les plus importantes offerte par ces fournisseurs est la possibilité de convertir le format de la facture dans celui requis par vos partenaires. Peu importe le format original, toutes les



factures sont standardisées, par exemple, le format XML, et vice versa (XML peut être le format de sortie, qui peut être converti en de nombreux autres). Cette option permet de traiter automatiquement les documents entrants et sortants (indépendamment du canal utilisé), ce qui facilite le travail pour analyser, archiver, retrouver et échanger les factures. Malheureusement, **55%** des répondants n'utilisent pas les plateformes EDI ni les réseaux de facturation électronique (**49%**), et donc ratent des opportunités d'amélioration.

COMMENT LES FACTURES ARRIVENT-ELLES AU SEIN DE VOTRE ORGANISATION?

Factures Papier ou Envoi de scans par Emails



Email / PDF - entré manuellement



Réseau de facturation électronique



Papier - entré manuellement



EDI



LES BONNES PRATIQUES PROCURE-TO-PAY

D'après notre étude, **65%** des répondants ont classé le processus d'automatisation P2P comme l'une des priorités d'amélioration de leur société, et **45%** voudraient standardiser ce processus au niveau mondial. En prenant en compte les différentes lois

et réglementations mondiales, cela représente une tâche très ambitieuse, surtout si vous devez tout faire manuellement. Heureusement, il existe des façons de rendre ces améliorations possibles.

QUELLES SONT VOS TROIS PREMIERES PRIORITES POUR AMELIORER VOS PROCESSUS P2P?

Automatiser les processus P2P

65%

Standardiser les processus au niveau mondial

46%

Améliorer la qualité des données sources

32%

Améliorer les taux des factures électroniques

29%

Mettre en place le libre-service

28%

Améliorer la conformité

27%

Mettre en place la facturation électronique

21%

Automatiser les flux de travail

17%

Consolider les systèmes ERP

13%

Mettre en place des technologies de scanner

11%

De loin, l'automatisation P2P est **la façon principale** par laquelle les sociétés souhaitent améliorer leur processus P2P.

LES BONNES PRATIQUES P2P INCLUENT :

■ Cycle de Vie de la Transaction

Direct, flux de documents / liquidités complets entre 2 partenaires. Assure une automatisation complète, une réelle visibilité et un contrôle opérationnel.

■ Processus de numérisation

Convertir et organiser l'information et les actions depuis une approche manuelle vers une approche numérique

■ 3-Way Match

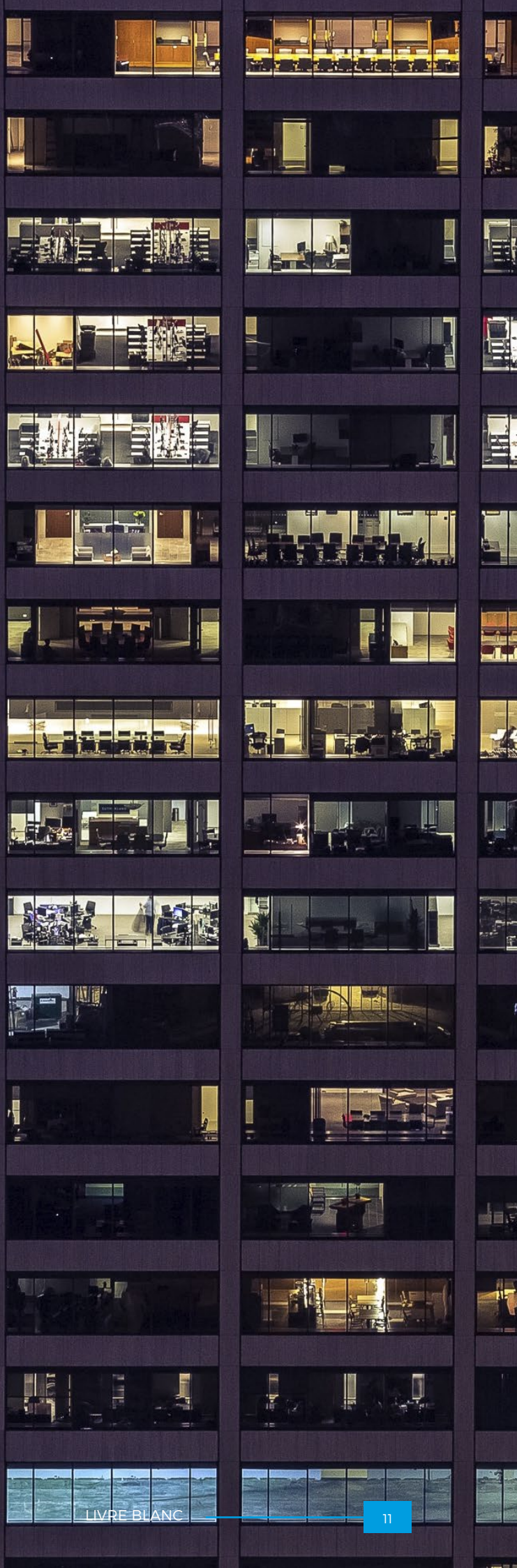
Vérification de la quantité, du prix, des délais de livraison, etc., sur la facture reçue en comparaison avec la commande émise et ce qui a été livré.

■ Onboarding

Processus de connections avec les partenaires commerciaux selon un planning prédéfini (incluant les phases d'information, les webinars et les newsletters).

■ Financement de la chaîne d'approvisionnement

Accès immédiat aux services de financement, au monitoring des états financiers et à une liquidité améliorée.





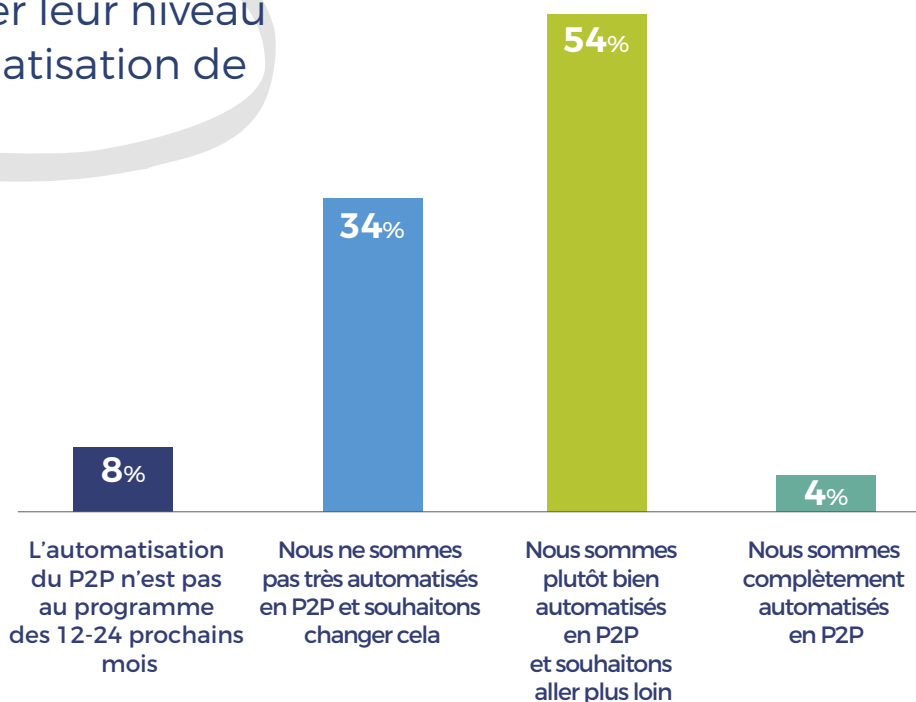
FORTE DEMANDE POUR L'AUTOMATISATION DU P2P

Les sociétés sont déjà conscientes des nombreux bénéfices de l'automatisation du P2P. D'après l'étude, **88%** des répondants sont intéressés par une amélioration de leurs processus P2P, par une automatisation, indépendamment de leur niveau actuel d'automatisation. Malheureusement, **8%** des sociétés ne croient toujours pas à l'importance

des bénéfices apportés par l'automatisation, et souhaitent continuer à gérer leurs factures manuellement, de manière inefficace. Cela limite l'optimisation du travail, augmente le risque d'erreurs humaines, les retards de paiement, les mauvaises commandes et des problèmes d'archivage.

SOUHAITEZ-VOUS AMELIORER L'AUTOMATISATION DANS VOS PROCESSUS P2P?

88% souhaitent améliorer leur niveau d'automatisation de P2P.

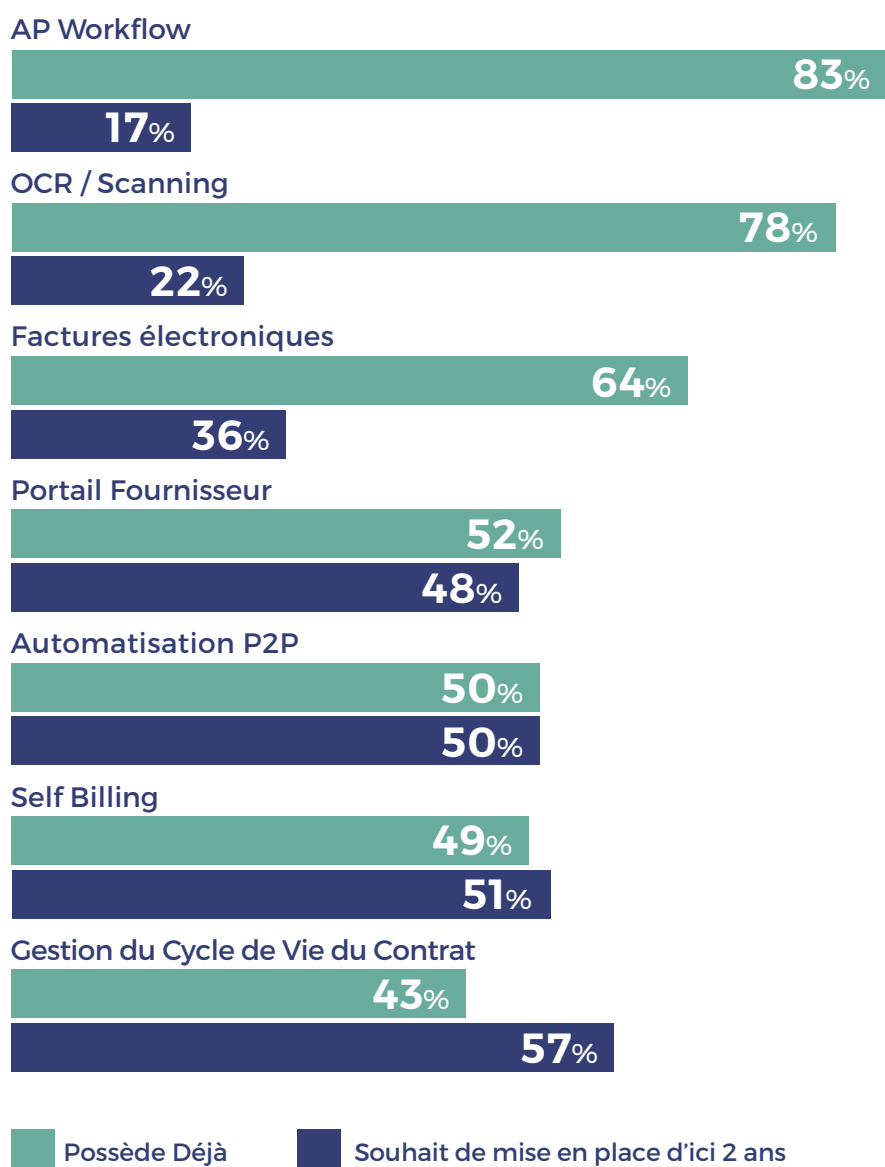


Maintenant, regardons de plus près les types d'automatisation de P2P les plus populaires dans les organisations.

Workflow AP (**83%**), OCR/Scanning (**78%**) et facturation (**64%**) sont les pratiques P2P les plus populaires dans les sociétés qui ont déjà mis en place des solutions d'automatisation.

En ce qui concerne des fonctions plus avancées, **57%** de nos répondants choisissent la Gestion du Cycle de Vie de la Facture, qui contrôle numériquement toutes les étapes du contrat depuis la préparation jusqu'à la validation ou la résignation, et **51%** ont choisi le Self Billing (le client calcule les coûts et envoie la facture au fournisseur).

QUEL TYPE D'AUTOMATISATION P2P AVEZ-VOUS, OU LEQUEL SOUHAITEZ-VOUS METTRE EN PLACE ?



CONCLUSION

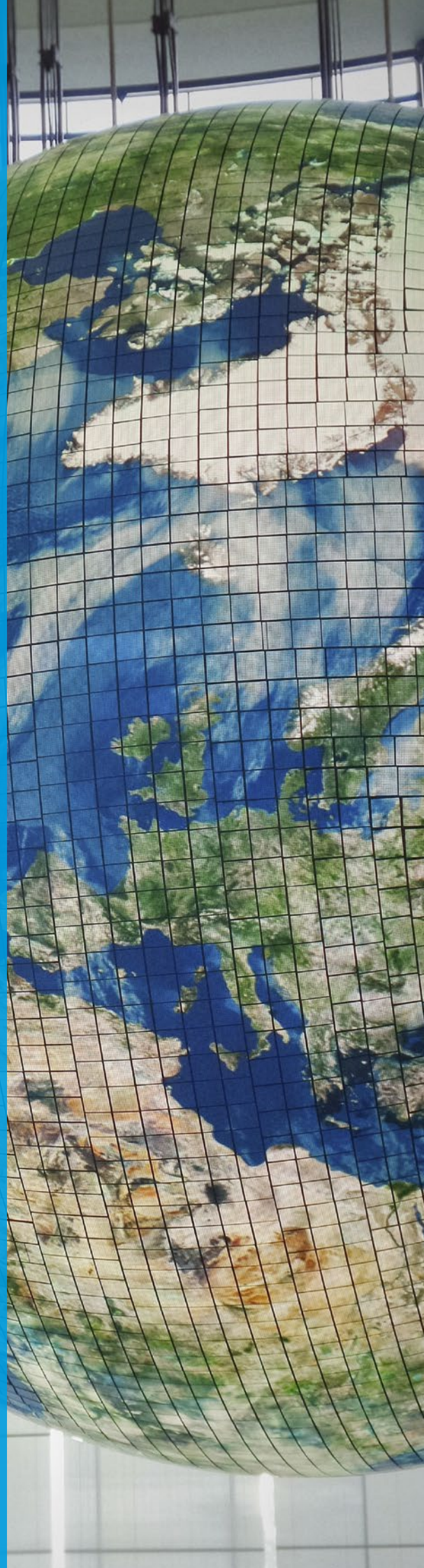
L'automatisation est inévitable d'un point de vue conformité des factures. De plus en plus de sociétés, en particulier celles opérant à l'international, améliorent leur niveau de conformité en réduisant le travail manuel et en le remplaçant par le traitement automatique des factures.

Cela réduit le nombre d'erreurs et améliore l'organisation du travail, la visibilité et la qualité de l'information. Les sociétés encore réticentes à la mettre en place l'automatisation souffrent de perte d'intégrité du contenu.

C'est pourquoi 64% des sociétés cherchent à améliorer leur conformité via la vérification des données sources et la vérification des factures, cruciales pour la conformité.

Au final, seule une prise de conscience de nécessaire conformité et des bénéfices associées peut entraîner la mise en place de nouvelles politiques et procédures. Formez tous les utilisateurs, partenaires et employés et assurez-vous qu'ils soient bien conscients de leur importance et de leur influence sur le résultat final.

En suivant des procédures bien définies, vous économiserez du temps, augmenterez vos revenus et réduirez des erreurs quotidiennes qui peuvent être facilement évitées.



COMARCH

A PROPOS DE COMARCH

Fondée en 1993, Comarch a plus de 20 ans d'expérience dans la création, la mise en place et l'intégration de solutions IT pour des entreprises issues d'industries différentes, incluant la distribution, les biens de consommation, le DIY, la logistique, la production, la pharmacie, les hydrocarbures. Les solutions d'échange d'information et la gestion de documents sont consacrées à la gestion de documents source, aux achats électroniques, à la facturation électronique et aux processus AP/AR. Comarch est un vrai fournisseur de solutions procure to pay. De plus, l'offre inclut un réseau B2B qui garantit des transmissions sûres et fiables avec plus de 100 000 entités au niveau mondial, en peu de temps. Comarch coopère avec des sociétés leaders telles que Metro Systems, Carrefour, Leroy Merlin, BP, BIC, Unilever, Rossmann, Valeant, Valeo, et Technicolor. Avec des milliers de projets menés à bien avec succès, 15 centres de données et plus de 80 bureaux dans plus d'une trentaine de pays, Comarch a le support et l'infrastructure nécessaire pour gérer de forts volumes.

info@comarch.fr | www.comarch.fr